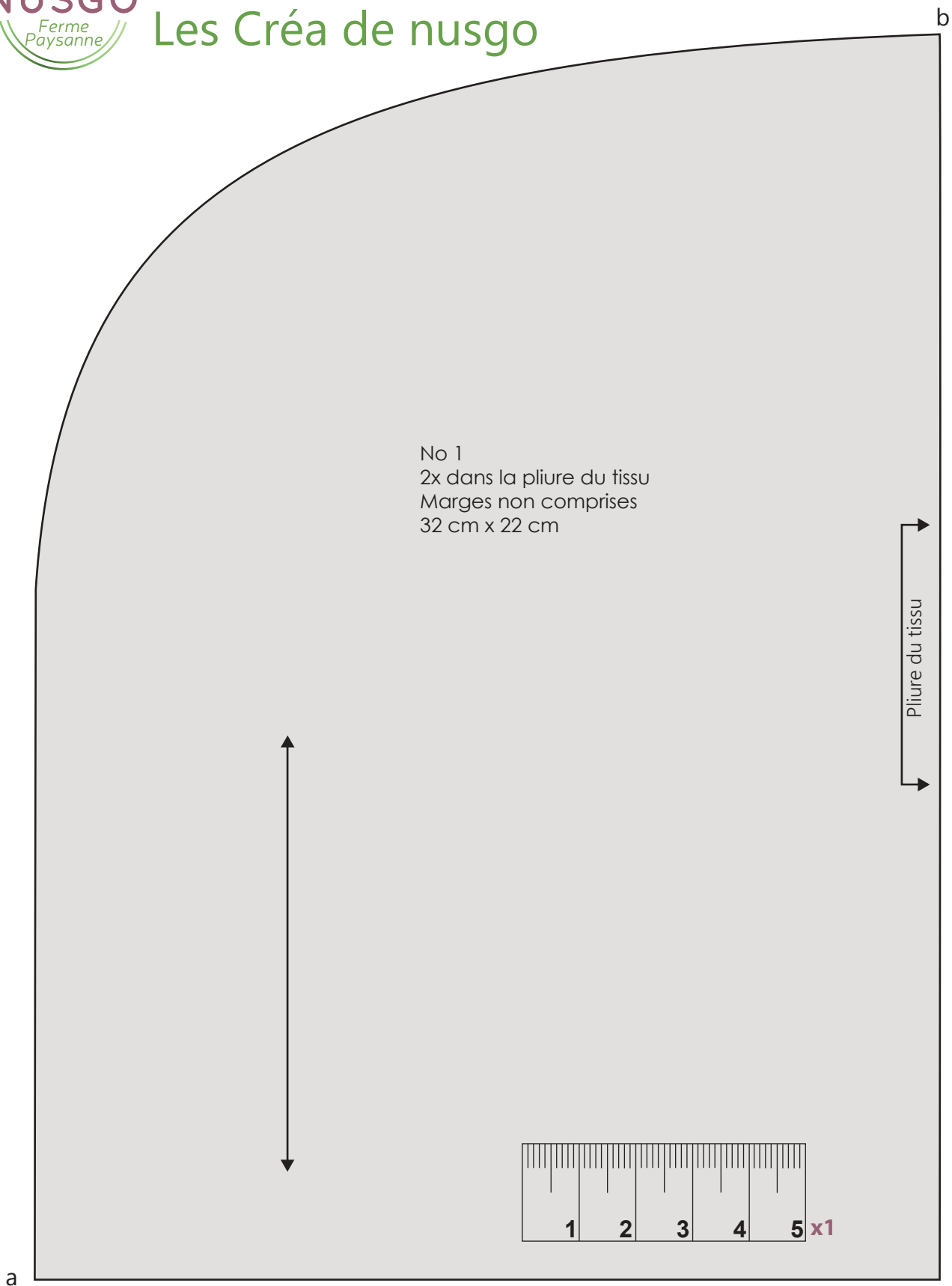




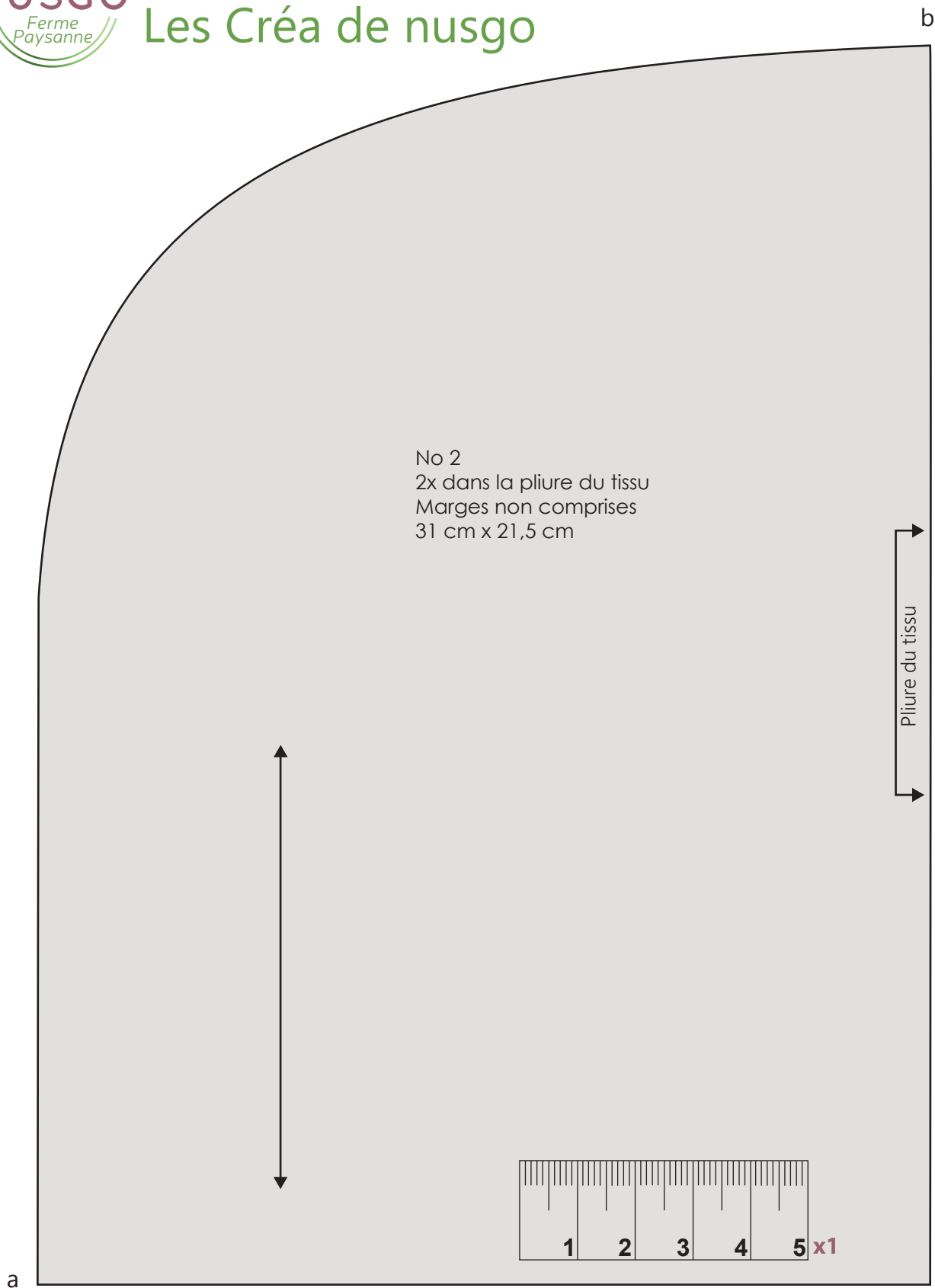
Les Créa de nusgo



Le contenu de ce site est mis à disposition selon la licence Creative Commons By-SA. Ainsi, chacun peut copier, distribuer, communiquer, adapter à la condition de citer le site nusgo.com et de partager à l'identique !



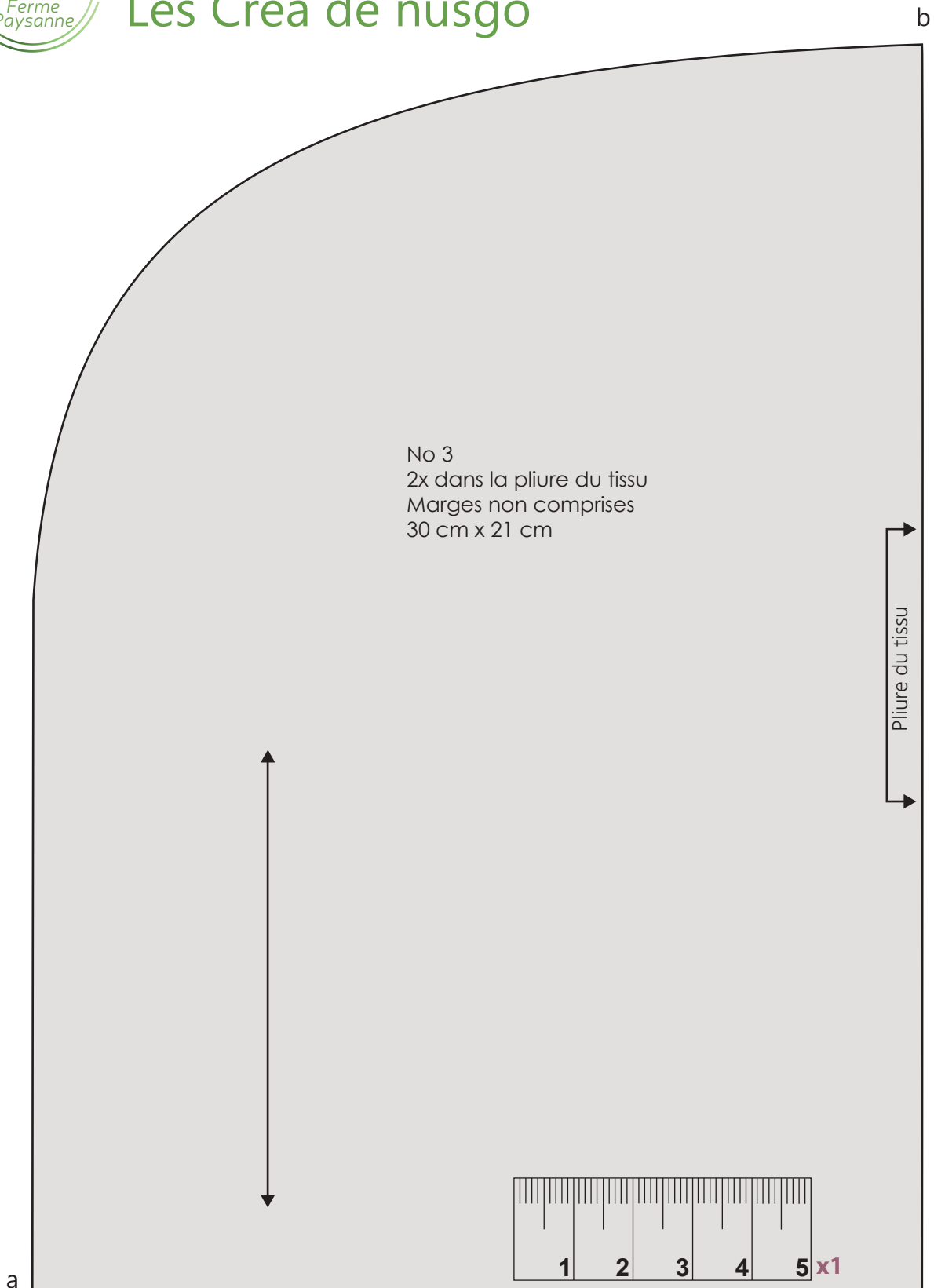
Les Créa de nusgo



Le contenu de ce site est mis à disposition selon la licence Creative Commons By-SA. Ainsi, chacun peut copier, distribuer, communiquer, adapter à la condition de citer le site nusgo.com et de partager à l'identique !



Les Créa de nusgo

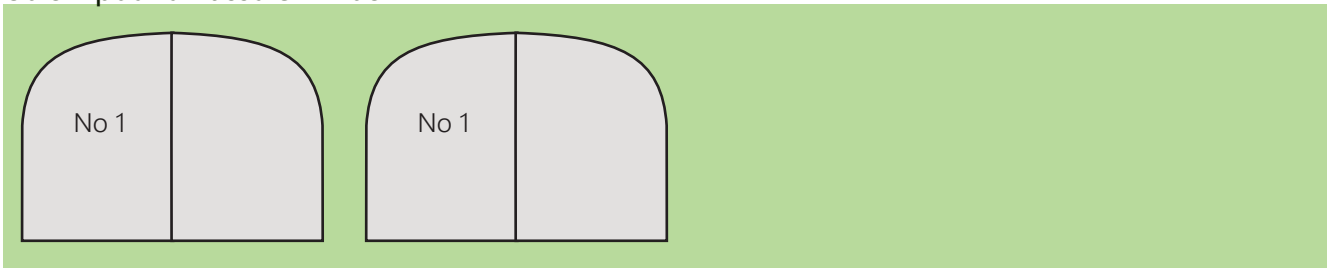


Le contenu de ce site est mis à disposition selon la licence Creative Commons By-SA. Ainsi, chacun peut copier, distribuer, communiquer, adapter à la condition de citer le site nusgo.com et de partager à l'identique !

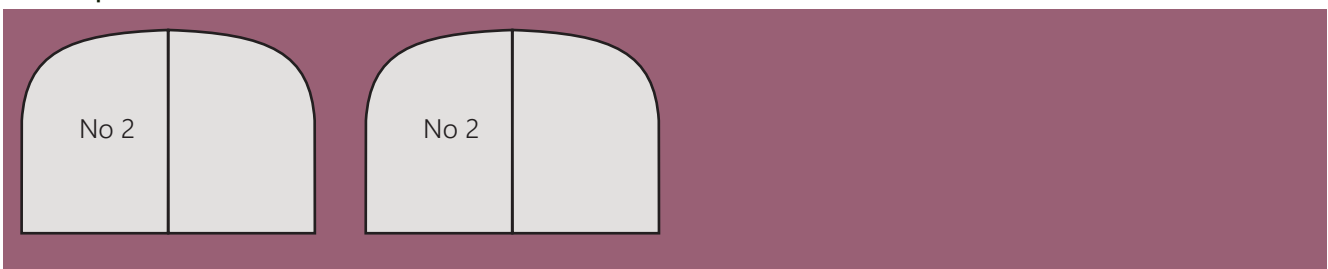


Les Créa de nusgo

30 cm pour un tissu en 140cm



30 cm pour un tissu en 140cm



30 cm pour un tissu en 140cm



Le contenu de ce site est mis à disposition selon la licence Creative Commons By-SA. Ainsi, chacun peut copier, distribuer, communiquer, adapter à la condition de citer le site nusgo.com et de partager à l'identique !



Les Créa de nusgo



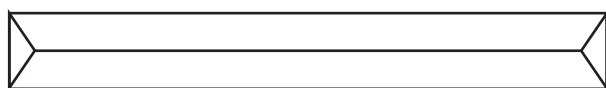
Droit fil. La flèche doit s'aligner sur le fil de chaîne du tissu, c'est-à-dire parallèlement à la lisière.

Trait de couture. Vous allez devoir coudre en suivant ces lignes et les explications données.

Trait de pli. Pliez le tissu en suivant cette ligne-là.



Mesure de contrôle. Vous devez imprimer puis agrandir le patron selon la valeur indiquée. Dans cet exemple, il faudra agrandir 2x ou à 200% (selon le réglage de l'imprimante).



Fente. Cette fente peut être utilisée pour faire une poche par exemple. Utilisez un découpe-vit pour couper la ligne horizontale ainsi que les 2 petits triangles à l'extrémité.



Boutonnière et bouton.



Pli. Replier le tissu en juxtaposant le trait plein sur le trait pointillé.



Repères de fronces. Froncez entre les 2 repères.

No 1
2x
Marges non comprises
40cm X 18cm

Numéro de la pièce. Nombre de pièce à couper (sauf indication contraire, couper une fois sur l'endroit et une fois sur l'envers), sans oublier d'ajouter les marges de couture. Dimensions de la pièce.



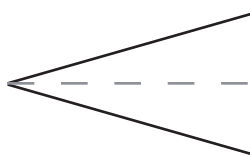
Pliure du tissu. Plier le tissu dans le droit fil (parallèlement à la lisière) et placer le patron tout au bord de cette pliure.



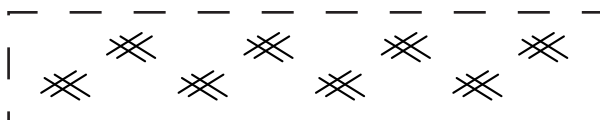
Repères d'assemblage. Ils suffisent de faire correspondre les mêmes symboles entre eux (rond sur rond, cercle sur cercle, etc.). Ce qui aide à bien positionner les pièces entre elles.

a b c d...

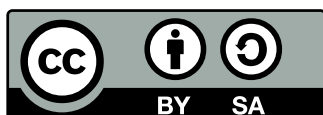
Numérotation des lignes de couture. Permet de suivre les explications fournies dans le tuto !



Pinces. Replier le tissu sur le trait de pli et coudre le long des lignes du V.



Entoilage. Selon les indications fournies dans le tuto.



Le contenu de ce site est mis à disposition selon la licence Creative Commons By-SA. Ainsi, chacun peut copier, distribuer, communiquer, adapter à la condition de citer le site nusgo.com et de partager à l'identique !